

INSTRUCTIONS FOR PRODUCING SEMEN SAMPLES:

1. Refrain from sexual activity including masturbation for 3-5 days
2. Semen collection should be done by masturbation
3. The specimen should be collected in a sterile container which will be provided to you by the Center
4. Avoid touching the inside of the container
5. If collecting the specimen in a condom, do not use a regular condom. Collect it only in medical nontoxic condoms
6. Prior to collection, make sure hands and genital area are clean and dry
7. Do not use any lubricants
8. Ejaculate directly into the sterile container
9. Try to collect the entire ejaculate in the container
10. Avoid using strong perfumes
11. The nurse will print clearly your name, medical record number, collection time and abstinence days on a special form

IF SEMEN SAMPLE IS PRODUCED AT HOME:

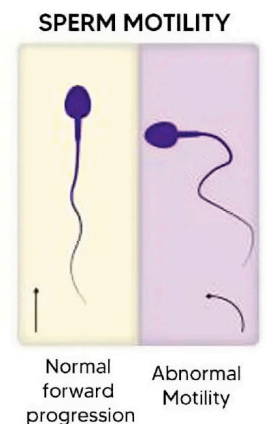
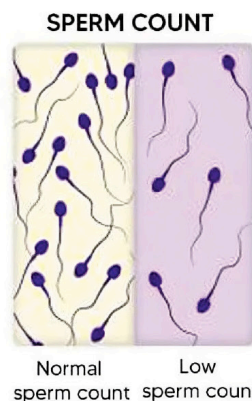
1. Make sure to bring the specimen to the Center within a maximum of 30 minutes
2. Do not expose to temperature extremes; do not refrigerate or expose to heat greater than body temperature
3. Keep the container close to your body
4. A special form will be filled and signed by both the husband and the wife upon arrival

FOR FURTHER INQUIRIES, PLEASE CONTACT THE NURSE IN CHARGE AT THE TRUST FERTILITY CLINIC ON **+971 507672825**

PL07/001/CPG



SEMEN ANALYSIS



تعليمات جمع العينة:

1. الامتناع عن الممارسة الجنسية وكذلك الإستمناء (العادة السرية) من 3 إلى 5 أيام.
2. يجب أن يكون جمع عينة السائل المنوي عن طريق الإستمناء.
3. يجب جمع عينة المنوي في علبة معقمة من المركز.
4. التأكد من عدم لمس العلبة من الداخل.
5. الجمع العينة في الواقي الذكري، لا تختار الواقي العادي بل قم باختيار الواقي الطبي غير السام.
6. قبل جمع العينة، الرجاء التأكد من نظافة وجفاف اليد والجهاز التناسلي.
7. لا تستخدم أي مواد ترطيب.
8. اقفذ مباشرة داخل العلبة المعقمة.
9. حاول أن تتم عملية القذف بالكامل داخل العلبة.
10. تجنب استخدام العطور القوية.
11. ستقوم الممرضة بكتابة اسم المريض بوضوح ورقم الملف وتوقيت جمع العينة على العلبة وأيام الامتناع عن الجنس في نموذج خاص.

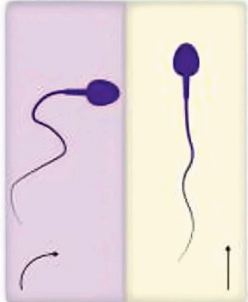
إذا قمت بجمع العينة في المنزل :

1. قم بإحضار العينة إلى المركز في غضون 30 دقيقة كاقصى حد
2. لا تعرض العينة لدرجات الحرارة العالية ولا تضعها في البراد ولا تعرضها لحرارة تفوق درجة حرارة الجسم
3. ابق العينة بقربك
4. يجب تعبأة نموذج خاص وتوقيعه من قبل الزوج والزوجة عند الوصول إلى المركز

FOR FURTHER INQUIRIES, PLEASE CONTACT THE NURSE IN CHARGE AT THE TRUST FERTILITY CLINIC ON **+971 507672825**

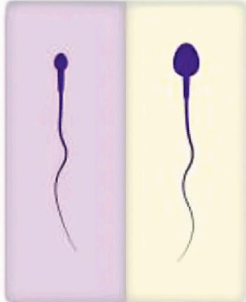
PL07/001/CPG

حيوانات منوية غير طبيعية



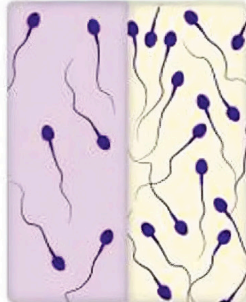
حركة غير طبيعية
تقدم طبيعي للأمام

شكل الحيوانات المنوية



حيوانات منوية غير طبيعية
حيوانات منوية طبيعية

عدد الحيوانات المنوية



عدد منخفض من الحيوانات المنوية
عدد طبيعي من الحيوانات المنوية

تحليل السائل المنوي

حجز موعد

800 23

Connect with us



+971 50 767 2825

frontdesk@trustfertility.com

مدينة برجيل الطبية

شارع 28، مدينة محمد بن زايد،

ص.ب: 92510 أبوظبي، الإمارات العربية المتحدة

Burjeelmedicalcity.com